



PEMERINTAH PROVINSI BANTEN

SEKRETARIAT DAERAH

Kawasan Pusat Pemerintahan Provinsi Banten (KP3B)
Jl. Syech Nawawi Al-Bantani, Palima Serang Banten Telp. (0254) 200123, Fax. (0254) 200520

PENGUMUMAN

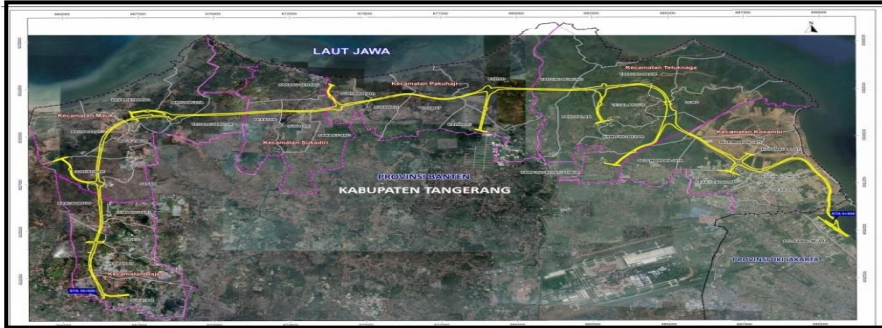
PENETAPAN LOKASI PEMBANGUNAN

JALAN TOL KAMAL – TELUK NAGA - RAJEG

Nomor: 590/1105-BPBJ/2021

Berdasarkan Keputusan Gubernur Banten Nomor: 596/Kep.120-Huk/2021 Tanggal 25 Mei 2021 tentang Penetapan Lokasi Pembangunan Jalan Tol Kamal – Teluknaga - Rajeg, dengan ini disampaikan sebagai berikut :

A. PETA LOKASI PEMBANGUNAN



B. MAKSUD DAN TUJUAN RENCANA PEMBANGUNAN

- Maksud
Maksud Pengadaan Tanah untuk Pembangunan Jalan Tol Kamal – Teluknaga – Rajeg adalah sebagai berikut :
 - Meningkatkan infrastruktur berupa jalan bebas hambatan yang mendukung kegiatan operasional dalam berbagai bidang antara Provinsi Banten - DKI Jakarta.
 - Mendukung program Pemerintah untuk percepatan penyediaan infrastruktur khususnya jalan tol.
- Tujuan
Tujuan kegiatan Pembangunan Jalan Tol Kamal – Teluknaga – Rajeg adalah:
 - Mengatasi kemacetan akibat kurangnya kapasitas jalan antar Provinsi Banten – DKI Jakarta yang sudah tidak mampu menampung jumlah kendaraan yang semakin meningkat.
 - Memacu perkembangan Kawasan dari berbagai sektor (ekonomi, perdagangan, industri dan lain-lain) di Kabupaten Tangerang dan DKI Jakarta.
 - Memberikan keuntungan ekonomis (waktu perjalanan dan operasional kendaraan) bagi pengguna jalan.

C. LETAK TANAH DAN LUAS TANAH YANG DIBUTUHKAN

- Letak Tanah
Secara wilayah administrasi, lokasi Rencana Pengadaan Tanah Ruas Jalan Tol Kamal – Teluknaga - Rajeg terletak di wilayah Kabupaten Tangerang Provinsi Banten, sebagai berikut :
 - Desa Rancabango, Desa Sukamanah, Kelurahan Sukatani, Desa Rajeg dan Desa Lembang Sari Kecamatan Rajeg Kabupaten Tangerang Provinsi Banten.
 - Desa Tegal Kunir Lor, Desa Marga Mulya, Desa Ketapang, Kelurahan Mauk Timur, Desa Mauk Barat, Desa Sasak dan Desa Gunung Sari Kecamatan Mauk Kabupaten Tangerang Provinsi Banten.
 - Desa Sukadiri dan Desa Pekayon, Desa Rawakidang, Desa Karang Serang Kecamatan Sukadiri Kabupaten Tangerang Provinsi Banten.
 - Desa Kohod, Desa Kramat, Desa Sukawali, Desa Surya Bahari dan Desa Kalibaru Kecamatan Pakuhaji Kabupaten Tangerang Provinsi Banten.
 - Desa Kampung Besar, Desa Lemo, Desa Tegal Angus, Desa Tanjung Pasir, Desa Pangkalan, Desa Tanjung Burung dan Desa Kampung Melayu Timur Kecamatan Teluknaga Kabupaten Tangerang Provinsi Banten.
 - Kelurahan Dadap, Desa Kosambi Timur, Desa Kosambi Barat, Desa Selebaran Jati, Desa Selebaran Jaya dan Desa Cengklong Kecamatan Kosambi Kabupaten Tangerang Provinsi Banten.
- Luas Tanah Dibutuhkan
Pengadaan Tanah Pembangunan Jalan Tol Kamal – Teluknaga – Rajeg membutuhkan tanah seluas ± 401,15 Hektar.

D. TAHAPAN RENCANA PENGADAAN TANAH

- Pengadaan Tanah untuk Pembangunan untuk Jalan Tol Kamal – Teluknaga - Rajeg, diselenggarakan melalui tahapan :
- Perencanaan;
 - Persiapan;
 - Pelaksanaan;
 - Penyerahan Hasil.

E. PERKIRAAN JANGKA WAKTU PELAKSANAAN PENGADAAN TANAH

Perkiraan jangka waktu pelaksanaan Pengadaan Tanah untuk Pembangunan Jalan Tol Kamal – Teluknaga – Rajeg diperkirakan dilaksanakan selama ± 36 (tiga puluh enam) bulan.

F. PERKIRAAN JANGKA WAKTU PEMBANGUNAN

Perkiraan jangka waktu pelaksanaan Pembangunan Jalan Tol Kamal – Teluknaga – Rajeg diperkirakan dilaksanakan selama ± 36 (tiga puluh enam) bulan.

Demikian pemberitahuan ini disampaikan, atas perhatiannya diucapkan terima kasih.

Serang, 27 Mei 2021

SEKRETARIS DAERAH PROVINSI BANTEN
Selaku
Ketua Tim Persiapan

TTD



Dr. AL MUKTABAR, M.Sc
Perbina Utama Madya
NIP. 19650612 199102 1 001